

PROFIL

En verktøykasse for utforming av
profilbyggende kommunikasjonsmaterieil
for Norges Kampsportforbund




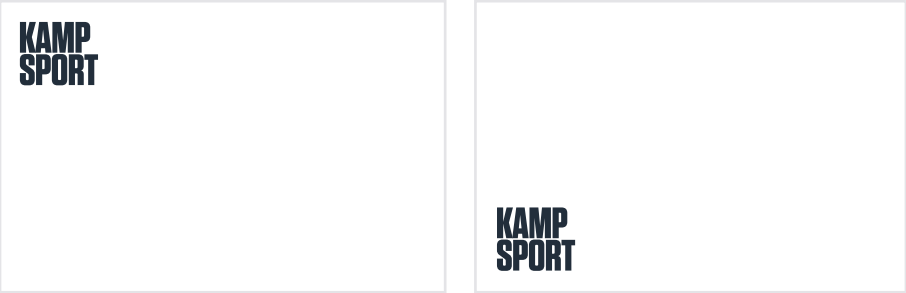
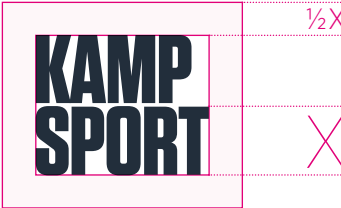
Norges Kampsportforbund
PROFILVEILEDNING

v2 2019

**KAMP
SPORT**



WWW.KAMSPORT.NO

LOGO

| HOVEDLOGO | HORIZONTAL LOGO TIL SPESIELT BRUK |
|--|--|
|   |  |
| <p>Kampsports hovedlogo skal brukes fortrinnsvis i Kampsport-sort, men kan også brukes i andre farger (se s. 6). Logoen må aldri endres, forvrenses i form eller tilføres nye elementer eller plasseres så nærme andre elementer at de oppleves som en del av den.</p> <p>På mørke bakgrunner brukes logoen fortrinnsvis i hvitt, men kan også brukes i andre farger fra fargepalletten (se s. 6). Sørg alltid for tilstrekkelig kontrast.</p> | <p>Den horisontale logoen brukes kun i tilfeller der hovedlogoen ikke kan brukes, for eksempel på grunn av plassproblemer.</p> |
| LOGOPLASSERING | LUFT RUNDT LOGOEN |
|  |  |
| <p>Kampsports logo er kompakt og firkantet i formen, og lett å plassere pent på ulike flater og formater. Logoen egner seg imidlertid best for venstrestilt plassering, fortrinnsvis i topp eller bunn av formatet. Når logoen plasseres slik bør avstand til kantene av formatet være lik eller tilnærmet lik på begge sider.</p> | <p>For å sikre lesbarhet og tydelig branding må logoen ha godt med luft rundt seg. Følg denne guiden og sørg for at ingen elementer kommer for nærme logoen.</p> |

SPESIALLOGO UNDERORDNET

Spesialversjonen av Kampsports logo er inspirert av den flere tusen år gamle kinesiske tradisjonen med stempler/segl. Kampsports versjon er en strammere og mer moderne nytolkning av denne tradisjonen, og skal kun brukes i små størrelser i spesielle tilfeller, der tydelig branding av Kampsport er underordnet og man ønsker en mer diskret signatur.

| SPESIALLOGO | STØRRELSE OG BRUK |
|---|---|
|  |  |
| <p>Spesiallogoen skal kun brukes i orange eller blått.</p> | <p>For å ivareta assosiasjonen til kinesiske stempler må spesiallogoen aldri brukes i for store størrelser relativt til formatet den plasseres på. Maks 20-23 mm på A4 er en god veiledning, og størrelsesforholdet kan tilpasses proporsjonalt til andre, større formater. Logoen plasseres fortrinnsvis i bunn av formatet.</p> |

KAMPSPORT

(NORGES KAMPSPORTFORBUND)

REPRESENTERER

OVER 20

FORSKJELLIGE

KAMPSPORTER

I noen av kampsportene fokuseres det på stridskunst slik de ble praktisert for flere århundrer siden, andre fokuserer på selvforsvar mens andre igjen på konkurranser. Hver kampsport og stilart har sin opprinnelse, og flere av kampsportene har utspring fra andre, eldre kampsporter.

Kampsports profilprogram er en verktøykasse med elementer som gjør det mulig å skape en helhetlig og gjenkjennelig profil for alle kampsporter i forbundet, og samtidig ivareta bredden i forbundets og klubbenes aktiviteter. Denne veiledningen gir noen retningslinjer som må følges for at profilprogrammet skal fungere effektivt og bidra til å styrke forbundets og kampsportenes kommunikasjon mot publikum.

CAPOEIRA
HAPKIDO AIKIDO
JUJUTSU
KALI/ARNIS/ESCRIMA
KARATE/NANBUDO
KENDO
(IAIDO, JODO, NAGINATA)
NINJUTSU
KENJUTSU
KRAV MAGA KYUDO
QWANKIDO
SIPALKIDO
TAEKWONDO
TAIDO WUSHU
(KUNGFU, TAIJI, KUNTAO)

FARGER

HOVEDFARGER



KAMPSPORT-SORT

PMS 432
C65 M43 Y26 K78
R34 G46 B59



HVIT



ORANGE

PMS 7579
C0 M74 Y100 K0
R233 G95 B15



BLÅ

PMS 7689
C77 M25 Y6 K0
R24 G151 B200

OM KAMPSPORTS FARGER

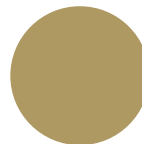
Kampsports fargepallett er inspirert av farger fra ulike kulturer i østen. Fargene er presise og kraftfulle, selv i små mengder.

Legg merke til at sortfargen er en spesialfarge som brukes i stedet for 100% sort så langt det er mulig – som pms-farge eller CMYK/RGB.

SPESIALFARGE GULL

I spesielle tilfeller ønsker man et eksklusivt uttrykk på en trykksak. Gull kan trykkes som spesialfarge ved offset-trykk eller som blank folietrykk.

GULL
PMS 871/
Gull folietrykk



FARGEBRUK

Kampsports fargepallett muliggjør en rekke fargekombinasjoner – og gjør det mulig å skape unike uttrykk for ulike idretter, samtidig som et felles utgangspunkt ivaretas. Fargene gir et sterkt uttrykk både på store flater og i små mengder.

FARGEKOMBINASJONER



LOGOFARGE

**KAMP
SPORT**

**KAMP
SPORT** **KAMP
SPORT**

**KAMP
SPORT** **KAMP
SPORT**

Kampsports logo brukes i hovedsak i Kampsport-sort PMS 432 (Eller tilsvarende CMYK/RGB-farge) på hvit eller tilsvarende lys bakgrunn. Der farger ikke er tilgjengelig brukes 100% sort.

Logoen kan også brukes i farger der det passer, noe som gjør det mulig å tilpasse logoen ulike fargeuttrykk i trykksaker og reklame. Pass på at det er nok kontrast mellom bakgrunnsfarge og logo.

TYPOGRAFI

Fontene i Kampsports profil dekker alle behov i design og typografi, fra store og fete overskrifter til mindre og mer lesevennlig tekst. **Tungsten** brukes hovedsakelig til korte overskrifter. **Vitesse** kan brukes til overskrifter og korte tekster som ingresser osv. **Gotham Narrow** kan brukes til overskrifter og lengre brødtekster der lesbarhet er viktig. Fontene kan også kombineres for å skape typografiske bilder på for eksempel plakater etc.

Fontene er fra *Hoefler & Frere-Jones* og kan kjøpes på www.typography.com

TUNGSTEN

MEDIUM/SEMIBOLD/BOLD/BLACK

I filosofien betyr «kritisk tenkning» noe annet enn i samfunnet generelt
I FILOSOFIEN ER BEGREPET POSITIVT LADET OG BETYR «UNDERSØKENDE»

I likhet med coaching har heller ikke samtalelederen/treneren fasiten her
HENSikten ER AT UTØVERNE SKAL OPPMUNTRES TIL Å TENKE SELV

Skolebarn er vant til å bli bedømt utifra hvor mye de kan gjengi fra bøker
I ET UNDERSØKENDE FELLESSKAP ER DET INGEN SVAR SOM ER FEIL

Det er bare svar som er mindre utfyllende enn andre
TEMAET ENDRES OG UTVIKLES UNDERVEIS AV UTØVERNE SELV

VITESSE

THIN/THIN ITALIC/LIGHT/LIGHT ITALIC/BOOK/BOOK ITALIC/MEDIUM/MEDIUM ITALIC/BOLD/BOLD ITALIC/BLACK/BLACK ITALIC

I filosofien betyr «kritisk tenkning» *noe annet enn i samfunnet generelt*
I FILOSOFIEN ER BEGREPET *POSITIVT LADET OG BETYR «UNDERSØKENDE»*

I likhet med coaching har heller *ikke samtalelederen/treneren fasiten her*
HENSikten ER AT UTØVERNE *SKAL OPPMUNTRES TIL Å TENKE SELV*

Skolebarn er vant til å bli bedømt utifra *hvor mye de kan gjengi fra bøker*
I ET UNDERSØKENDE FELLESSKAP ER *DET INGEN SVAR SOM ER FEIL*

Det er bare svar som er *mindre utfyllende enn andre*
TEMAET ENDRES OG UTVIKLES *UNDERVEIS AV UTØVERNE SELV*

I filosofien betyr «kritisk tenkning» noe annet enn i samfunnet generelt
I filosofien er begrepet positivt ladet og betyr «undersøkende»

I likhet med coaching har heller ikke samtalelederen/treneren fasiten her
Hensikten er at utøverne skal oppmuntres til å tenke selv

TYPOGRAFI

GOTHAM NARROW

THIN/THIN ITALIC/EXTRA LIGHT/EXTRA LIGHT ITALIC/LIGHT/LIGHT ITALIC/BOOK/BOOK ITALIC
MEDIUM/MEDIUM ITALIC/BOLD/BOLD ITALIC/BLACK/BLACK ITALIC/ULTRA/ULTRA ITALIC

I filosofien betyr «kritisk tenkning» noe *annet enn i samfunnet generelt*
I FILOSOFIEN ER BEGREPET POSITIVT LADET OG BETYR «UNDERSØKENDE»

I likhet med coaching har heller ikke *samtalelederen/treneren fasiten her*
HENSIKTEN ER AT UTØVERNE SKAL *OPPMUNTRES TIL Å TENKE SELV*

Skolebarn er vant til å bli bedømt utifra *hvor mye de kan gjengi fra bøker*
I ET UNDERSØKENDE FELLESSKAP ER *DET INGEN SVAR SOM ER FEIL*

Det er bare svar som er mindre *utfyllende enn andre*
TEMAET ENDRES OG UTVIKLES *UNDERVEIS AV UTØVERNE SELV*

I filosofien betyr «kritisk tenkning» noe *annet enn i samfunnet generelt*
I FILOSOFIEN ER BEGREPET POSITIVT LADET OG BETYR «UNDERSØKENDE»

I likhet med coaching har heller ikke *samtalelederen/treneren fasiten her*
HENSIKTEN ER AT UTØVERNE SKAL *OPPMUNTRES TIL Å TENKE SELV*

Skolebarn er vant til å bli bedømt utifra *hvor mye de kan gjengi fra bøker*
I ET UNDERSØKENDE FELLESSKAP ER *DET INGEN SVAR SOM ER FEIL*

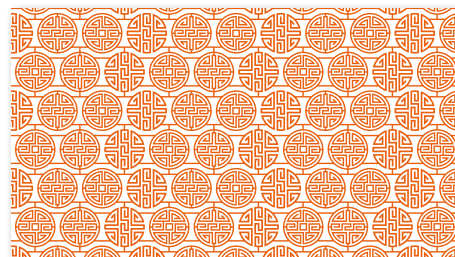
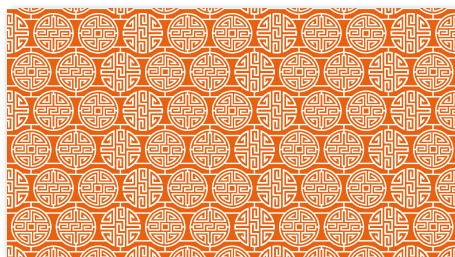
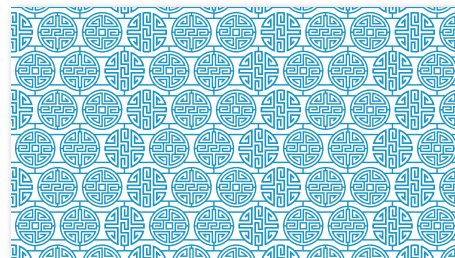
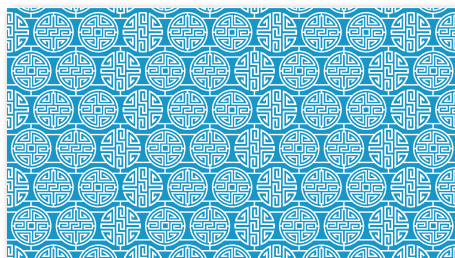
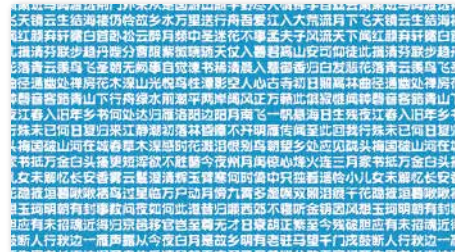
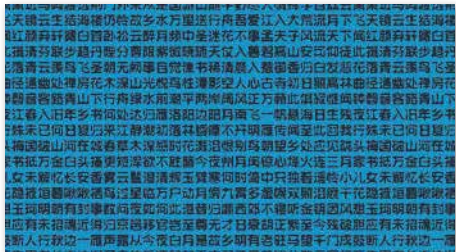
Det er bare svar som er mindre *utfyllende enn andre*
TEMAET ENDRES OG UTVIKLES *UNDERVEIS AV UTØVERNE SELV*

KOMBINASJONER

I FILOSOFIEN BETYR
KRITISK TENKNING
NOE ANNET ENN I
SAMFUNNET GENERELT
I FILOSOFIEN ER BEGREPET
POSITIVT LADET
OG BETYR *UNDERSØKENDE*

PROFILMØNSTRE

Logoen, fargepalletten og typografien er som oftest i seg selv nok til å sikre en tydelig profil. Noen ganger kan det likevel være ønskelig med flere grafiske virkemidler, f.eks for å gjøre en brosjyre eller en plakat mer visuelt attraktiv. Derfor har Kampsport et utvalg mønstre som kan kombineres og varieres med fargene i palletten for skape mange ulike uttrykk. Her er noen eksempler.



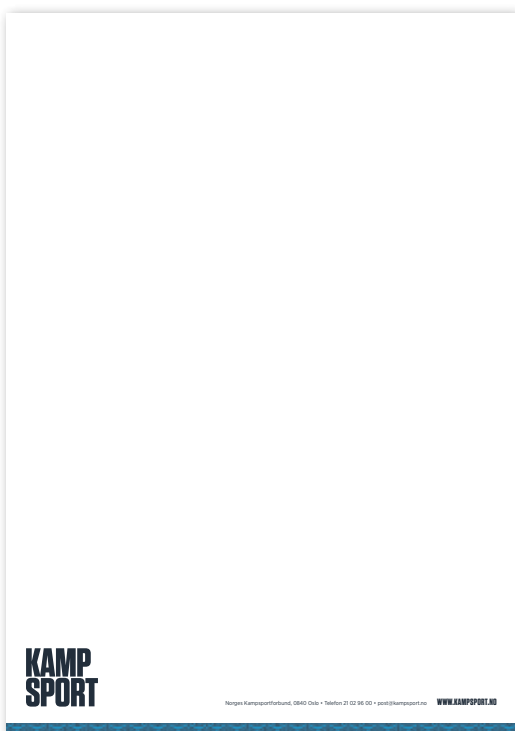
PROFILMATERIELL

EKSEMPLER

VISITTKORT



BREVARK OG KONVOLUTT



PROFILMATERIELL

EKSEPLER

WORD BREVMAI



PROFILMATERIELL

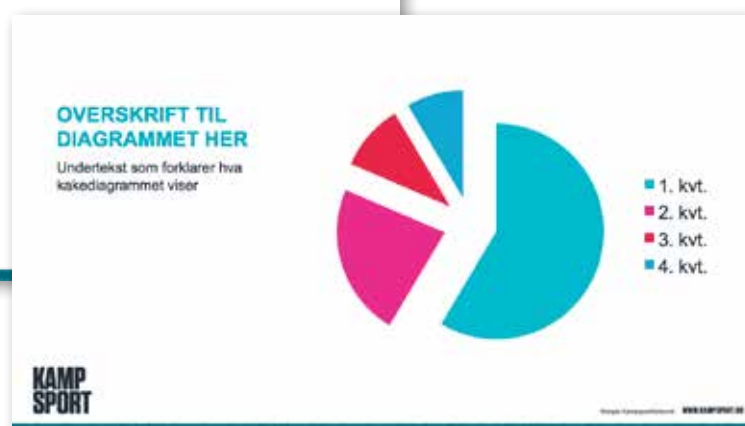
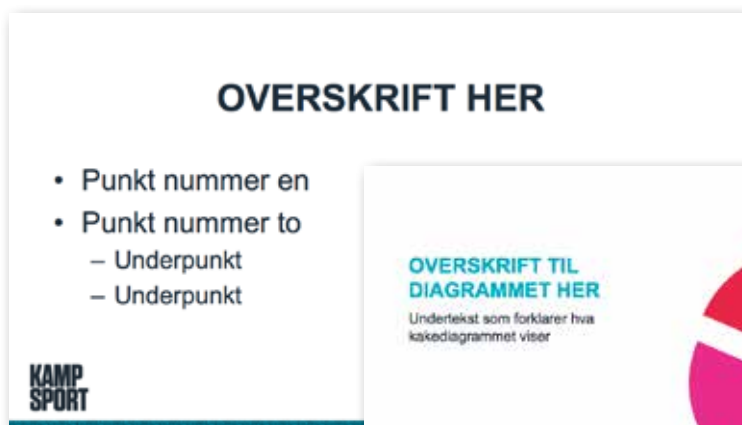
EKSEMPLER

POWERPOINT MAL



Introside med logo

Tittelside med blå bakgrunnsfarge



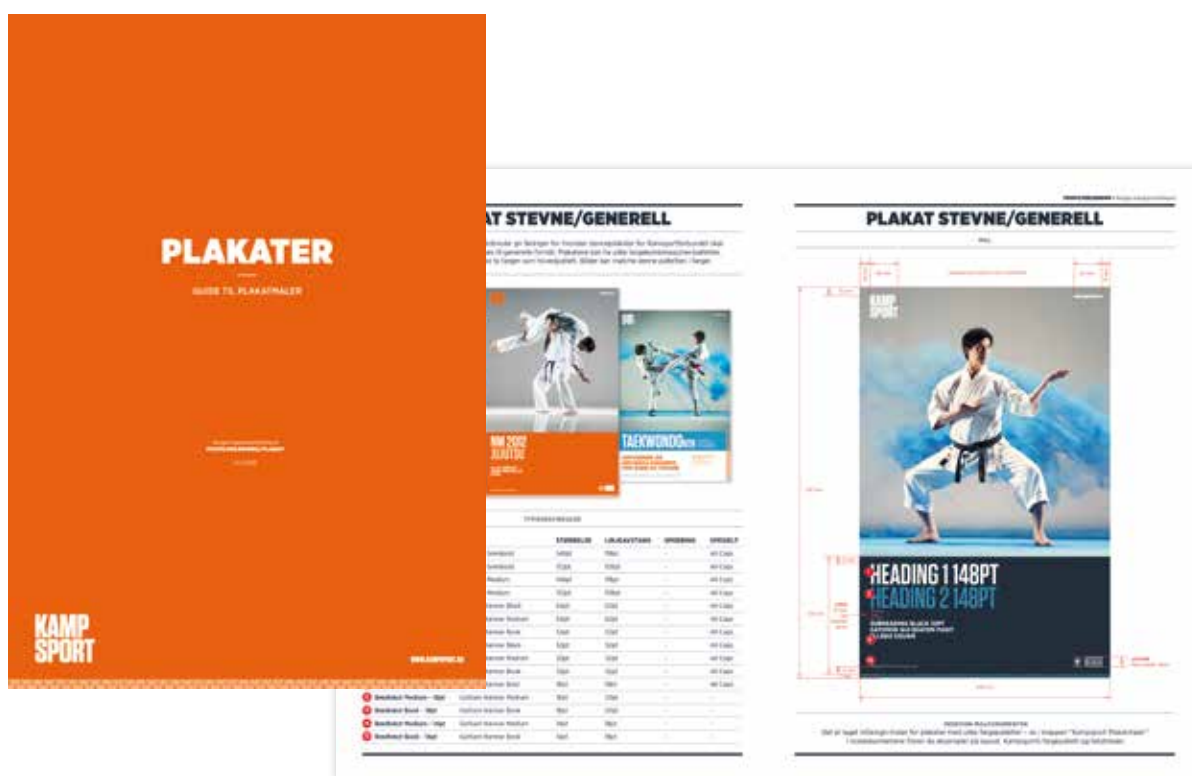
Slides med punkter og graf

DESIGN

MALER FOR BROSJYRER, PLAKATER, DIPLOMER ETC

Det er laget maler for plakater, brosjyrer og sertifikater/diplomer. Malene finnes som InDesign-dokumenter og inkluderer ferdig formatterte tekstmaler og objektbiblioteker.

Se egne veiledninger for dette.



DESIGN

EKSEMPLER

Eksempel på brosjyre A5



Eksempler på plakater





PROFILVEILEDNING

Norges Kampsportforbund • 0840 Oslo • post@kampsport.no

WWW.KAMPSPORT.NO

